

DuschMaster Rain mit Einhebelmischer

Bautechnische Voraussetzungen:

1. Empfohlene Mindestraumhöhe:
2200 mm

2. Montage auf gefliesten Wänden

3. Druck:

min. Fließdruck = 3 bar
max. Fließdruck = 6 bar
Fließdruck > 6 bar erfordert Druckminderer

4. Anschlüsse:

Kalt- und Warmwasseranschluss,
1/2 Zoll
Stichmaß: 150 mm
(Mittenmaß, Zuleitung Kalt-/ Warmwasser)
Blendendurchmesser 80 mm

Technische Daten:

1. Maße:

Höhe ca. 1015-1520 mm
Breite ca. 250 mm
Tiefe ca. 555 mm

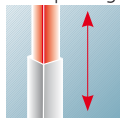
2. Ausstattung:

- Einhebelmischer mit Umsteller zwischen Hand- und Tellerkopfbrause
- verchromtes Messinggrundgestell
- Tellerkopfbrause
- Handbrause

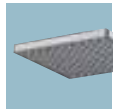
3. Verbrauch bei 3 bar anliegenden Fließdruck:

- Kopfbrause: ca. 11l/min.
- Handbrause: ca. 11l/min.

1) Höhenverstellbarkeit – ausziehbare Teleskopstange zur individuellen Montage



2) Wahlweise Tellerkopfbrause



Kopfbrause eckig (250 x 250 mm)

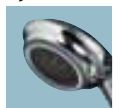


Kopfbrause rund (Ø 250 mm)



Einfache Reinigung

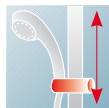
3) Handbrause und die Strahlarten



Handbrause



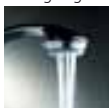
Einfache Reinigung



Regulierbare Höhe



Wasserfall



Massagestrahl



Einfacher Strahl

4) Duschvarianten



Regendusche



Handbrause fest



Handbrause manuell



Artikel-Nr.	Bezeichnung	Kopfbrause
DuschMaster Rain mit Einhebelmischer, Korpus aus Messing mit verchromter Oberfläche		
D9620	DuschMaster Rain mit Einhebelmischer	Kopfbrause rund
D9621	DuschMaster Rain mit Einhebelmischer	Kopfbrause eckig
D9628	Kopfbrause, rund (Einzelbestellung)	-
D9629	Kopfbrause, eckig (Einzelbestellung)	-



D9620

D9621

3

Jahre
Produkt
Garantie

10

Jahre
Nachkauf
Garantie

Einfach ohne



Bohren!

Befestigung ohne
Bohlöcher möglich
(siehe Seite 128/129)